

NEW

ケーブル支持具 SR-WS

樹脂製だから

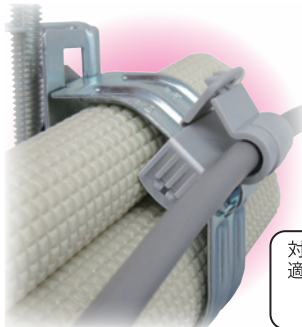
ケーブル被覆を傷つけにくい！

取付カンタン！

外れを防ぐロック機能付き！

簡単ロック

スーパーロックに取り付け*

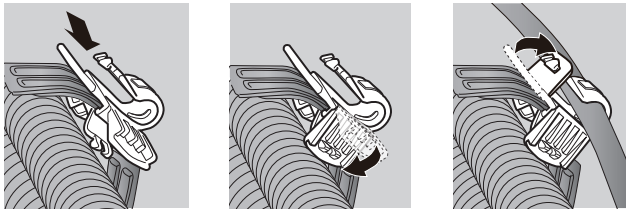


当社配管支持具
「スーパーロック」に
取り付けて、
冷媒配管に付随する
制御ケーブルを
支持します。

対象：当社配管支持具「スーパーロック」*
適合ケーブル：丸型 φ10以下
平型 (2芯) 8.6×14.5以下
(3芯) 7.6×17.0以下

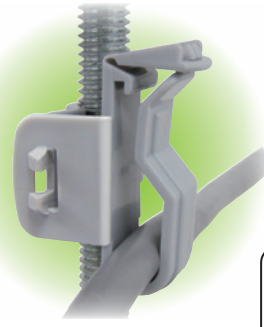
*市販の「吊りバンド」に取り付ける場合は、
金具幅 25mm のタイプにご使用ください。

■取り付け方法■



- ① 矢印方向に支持具を押込みスーパーロックに取り付けます。
- ② ロックをして外れを防ぎます。
- ③ ケーブルを押入れて、ロックして完了です。

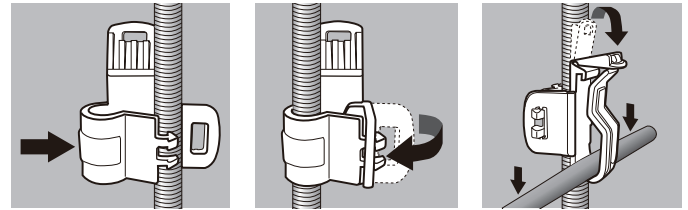
全ねじボルトに取り付け



全ネジボルトへの
直付けが可能です。

対象ボルト：W3/8
適合ケーブル：丸型 φ10以下
平型 (2芯) 8.6×14.5以下
(3芯) 7.6×17.0以下

■取り付け方法■



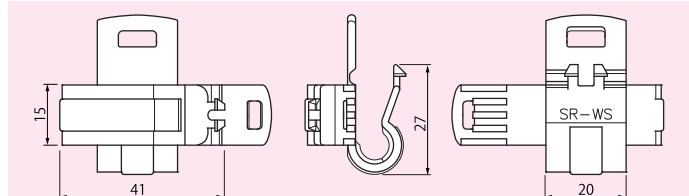
- ① 矢印方向に押込みボルトに取り付けます。
- ② ロックをして外れを防ぎます。
- ③ ケーブルを押入れて、ロックして完了です。

仕様

●ケーブル支持具 SR-WS●

コード No.	型番	標準単価	梱包
☑ 60800	SR-WS	オープン	1箱：100個

- 注意**
- ・丸鋼には使用できません。
 - ・ケーブル支持点間の距離などについては、電気設備の技術基準および内線規定などを必ず守ってください。
 - ・紫外線のあたらないところでご使用ください。



単位：mm
材質：PP (グレー色)

お問い合わせは、

<http://www.INABA-DENKO.com/>


因幡電工事業部

〒550-0012 大阪市西区立売堀 4-11-14

因幡電機産業株式会社

札幌営業所 (011)209-1784(代) / 名古屋営業所 (052)541-1780(代) / 広域 1 課 (06)4391-1713(代)
 仙台営業所 (022)293-1785(代) / 金沢営業所 (076)262-1783(代) / 広域 2 課 (03)5633-5850(代)
 関東営業所 (048)642-1783(代) / 近畿 1 課 (06)4391-1940(代) / 東京推進課 (03)5633-5850(代)
 首都圏 1・2 課 (03)5633-5850(代) / 近畿 2 課 (06)4391-1732(代) / 名古屋推進 (052)541-1780(代)
 神奈川 1・2 課 (045)470-1780(代) / 広島営業所 (082)545-1132(代) / 大阪推進課 (06)4391-1941(代)
 九州 1・2 課 (092)525-1782(代) / 福岡推進課 (092)525-1782(代)